

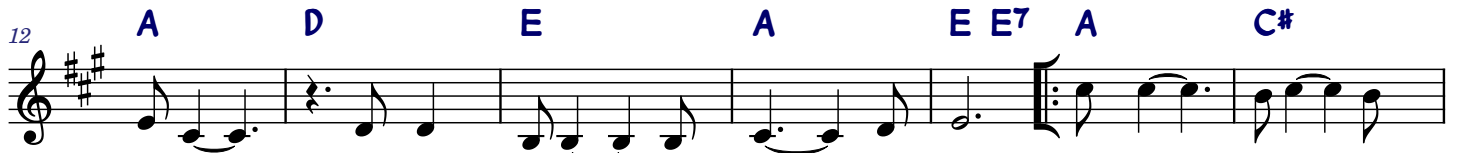
NIEPOKALANA (Zbliża się do nas)



Zbli-za się do nas i - dzie po - la - mi, jak stoń-ce zło -
 l - dzie w su - kie-nce jak w pe - rle sza - co-wnej zło - ci - sty
 A kie - dy roz-pacz wej-dzie w na-sze ser-ca ła - ska-mi ob -



ci - sta, jak biel prze - czy-sta. W cie-mno-ściach no - cy pu - ka do serc
 dia-dem na - skro - ni nie-sie. Wzno-si nad na - mi bło-go - sła-wio-ne
 da-rzy i smu - tek roz - wie-je. kro - czy ci - chu-tko z na-mi po - o



na - szych, na - sza Pa-ni Wie - czy - y - sta. Gwia-zdo śli-czna wspa -
 rę - ce wszy-stkich lu - dzi o mi - łość pro - o - si.
 dro-dze i cała zie-mia jej śpie - e - wa.



nia ³ ła, O, na - sza Ma-a - ry-jo. Do Cie-bie się u - cie -



ka - ³ my, Tyś nam po - mo-cą je - dy - ną dy-ną.

